



組み込み向けミドルウェア

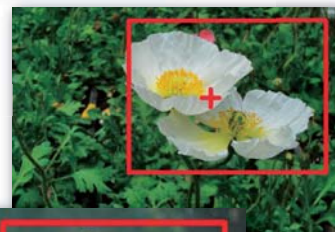
# 「撮る」画像認識・分類エンジン

## IntelliSight

### 写真撮影時のAFポイント、AEエリアを自動決定

画像から、被写体を自動的に抽出。

撮影時に顔検出できない画像や、人以外の被写体でも、AFポイントや、AEエリアを自動で検出します。





## システム構成例



### Specifications

対応OS	μITRON, Linux, Windows mobile, Android ほか
動作環境 <sup>※1</sup>	CPUクロック 120MHz以上、メモリ 5MB以上
バイナリサイズ	約500KB <sup>※2</sup>
対応画像データ <sup>※3</sup>	YCC422

※1：扱う画像サイズ、枚数により異なります。詳細はご相談ください。

※2：構成により異なります。詳細はご相談ください。

※3：RAWフォーマット等、その他画像フォーマットに関してはご相談ください。



## 適用先

デジタルカメラ、携帯電話、ゲーム機等の撮像機器 ほか



## 適用のイメージ

### ■ AFポイント／AEエリアの自動検出に利用する場合

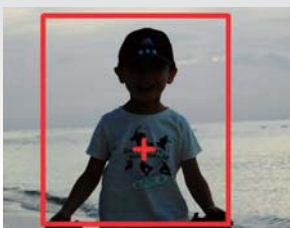


### ■ 動体撮影時の追尾エリア自動検出に利用する場合



## 処理結果例

### ■ 逆光での撮影



### ■ マクロ撮影



### ■ 動いているものの撮影



株式会社 **ニコンシステム**

本社

〒140-0015 東京都品川区西大井1-6-3 (株式会社ニコン 大井製作所内)

<http://www.nikon-sys.co.jp/>

### ■ お問い合わせ先

第3システム本部 ・TEL: 03-3773-1320 ・FAX: 03-3773-1339 ・e-mail: IRE\_info@nikon-sys.co.jp

営業時間: 10:00~12:00 13:00~17:00(土・日・祝日および弊社定休日を除く)

本カタログに掲載されている製品の仕様その他は、2010年6月現在のものです。予告なく変更する場合があります。

Windowsは、米国Microsoft Corporationの米国およびその他の国における登録商標です。

Androidは、Google Inc.の登録商標です。

TRONは"The Real-time Operating system Nucleus"の略称、ITRONは "Industrial TRON"の略称、μITRONは"Micro Industrial TRON"の略称です。

本カタログに記載されている製品名などの固有名詞は各社の商標または登録商標です。

その他、本カタログに記載されているシステム名、製品名などには、必ずしも商標表示を付記していません。

発行年月 2010年6月

IRE\_T\_1002